



T.C. SANAYİ VE
TEKNOLOJİ BAKANLIĞI



TÜBİTAK

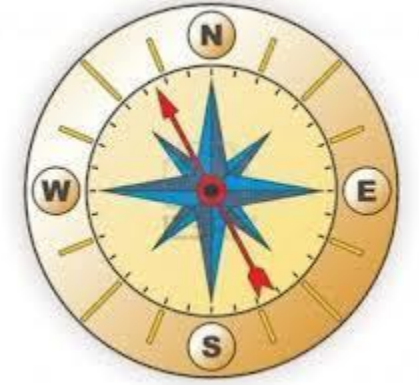
TÜBİTAK SIPARIŞE DAYALI AR-GE PROJELERİ İÇİN KOBİ DESTEKLEME ÇAĞRISI (SIPARIŞ AR-GE)

Oğuz ÖZBAY
TÜBİTAK-TEYDEB

Haziran 2020

Türkiye kendi gereksinimleri doğrultusunda politikalar oluşturmakta ve çeşitli araçlar kullanmaktadır.

11. Kalkınma Planında geçen ve TÜBİTAK'ın sorumlu olduğu 352.2 numaralı *“büyük firmaların; tedarikçisi konumundaki KOBİ’lerin, Ar-Ge projelerini yönlendirdiği ve eş-finansman sağladığı bir destek programı oluşturulması”* politika tedbiri buna örnek gösterilebilir.



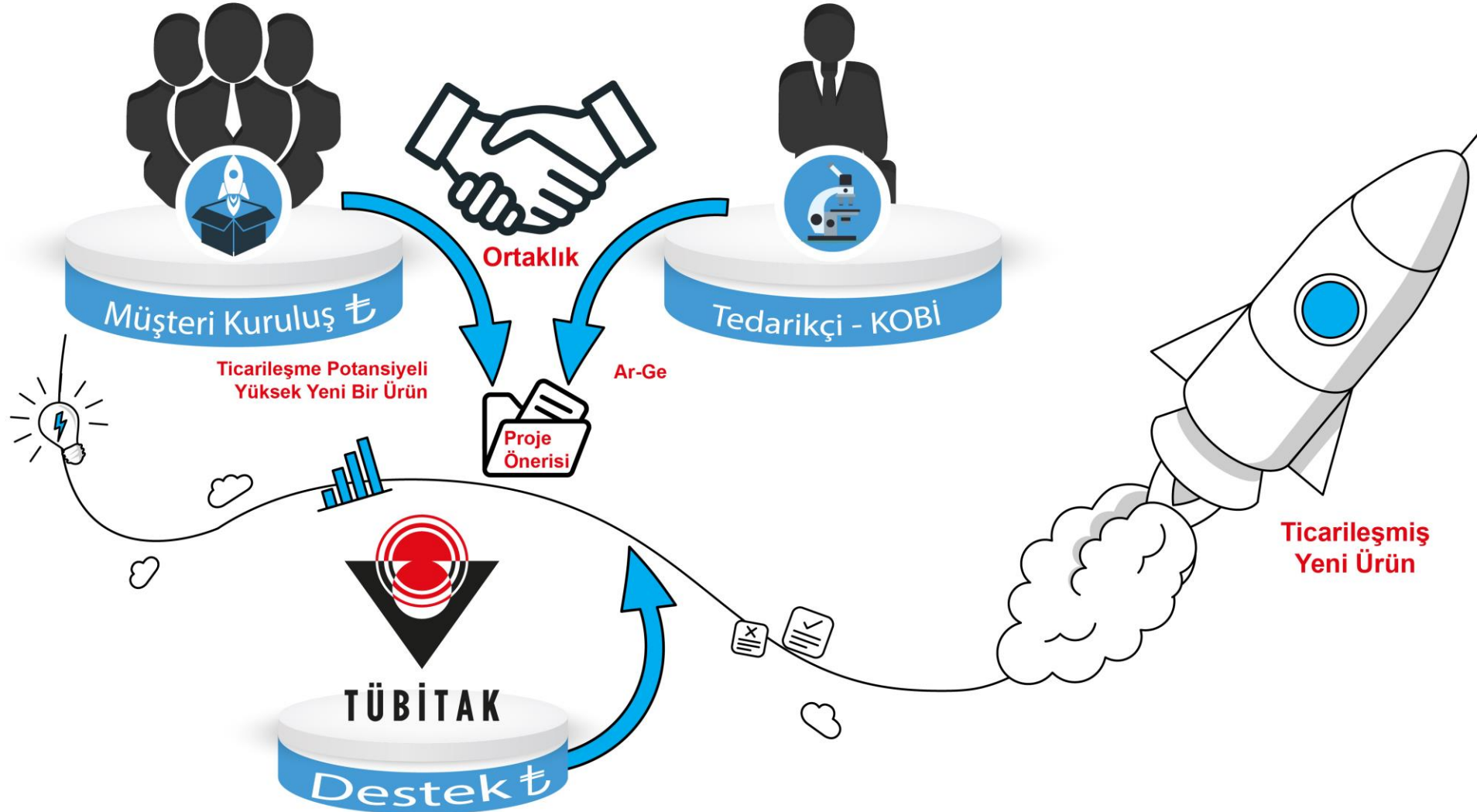


- Müşterinin yeni bir ürün/süreç ihtiyacı
- Ürünün isterleri, pazar araştırması ve teknik yapılabilirlik, ticari başarı potansiyeli



KOBİ(ler), Ar-Ge ile ürünü geliştirir.

Müşteri, projenin hedeflenen yönde yürüdüğünü takip eder; ürünü ticarileştirir.





- KOBİ'lerin Ar-Ge çalışmalarını, **ticarileşme olasılığı** daha yüksek konulara yönlendirmek.

- KOBİ'leri Ar-Ge çalışmalarına **özendirmek**. Sanayi kuruluşları arası işbirliklerini pekiştirmek.



- Proje yönetiminde, görece daha deneyimli olan kuruluşların bu **deneyimini** KOBİ'lere aktarmaları

- **Eş finansman** ortamı sağlayarak sanayi kuruluşlarını, Ar-Ge faaliyetlerini desteklemeye özendirmek.

- Büyük ölçekli kuruluşlardan, **ikincil** (spin-off) firmalar doğmasını özendirmek.

- Büyük ölçekli firmaların **kurumsal ataletleri** nedeniyle zorlandıkları projeleri hızlı sonuçlandırabilecek KOBİ'lere yönlendirmek.





- Müşterisi belirli bir ürün için Ar-Ge,
- Yalnızca KOBİ (tedarikçi) desteklenir,
- Tedarikçi Kuruluş KOBİ,
- TÜBİTAK ve Müşteri birlikte KOBİ'ye Ar-Ge desteği verir,
- Müşteri kuruluş sipariş ettiği ürünün geliştirilme süreçlerini TÜBİTAK ile birlikte takip eder,
- Tedarikçi – Müşteri işbirliği zorunlu (ortak proje),
- Ticarileşme için hakem/izleyici görevlendirilebilir,
- Proje sonrası ticarileşmenin izlenmesi,
- Tedarikçi Kuruluşa %80 destek.



- Müşteri Kuruluş ve Tedarikçi Kuruluş ortak bir proje sunar.
(Müşteri Kuruluş herhangi bir bütçe bildiriminde bulunmayacaktır)
- Müşteri ve tedarikçi kuruluş işbirliği sözleşmesi imzalar.
- Projenin ekinde Teknik ve Ekonomik Plan sunulur.



İşbirliği sözleşmesi: ... Projenin tarifi, tarafların sorumlulukları, fikri hakların paylaşımı ve hukuki uyuşmazlıkların çözümü gibi konularda, bu Uygulama Esasları ve bağlı mevzuatta düzenlenmeyen hususlara ilişkin hükümleri belirleyen sözleşme

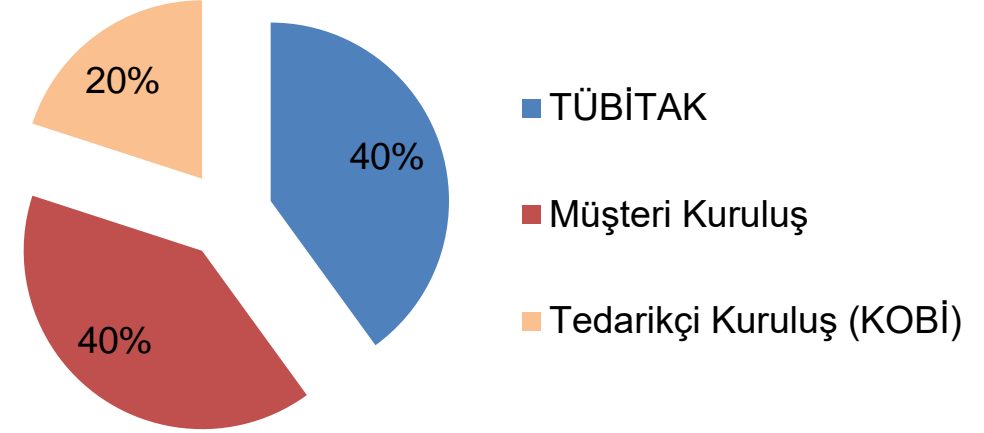
Teknik ve Ekonomik Plan: Proje önerisinin ekinde verilen ve proje çıktısının teknik fizibilitesini, pazar araştırmasını, katma değer, verimlilik ve rekabet gücü açısından beklenen etkisini, üretim, satış ve pazarlama stratejilerini, varsa ilave yatırım planını, yıllara göre satış hedeflerini ve karlılık projeksiyonu gibi bilgileri içeren doküman

Yalnızca Tedarikçi Kuruluş (KOBİ) desteklenir

Müşteri, projenin gidişatını ve giderlerin uygunluğunu değerlendirir. Tedarikçi KOBİ ile mutabık kaldıktan sonra TÜBİTAK'a sunulacak tutarı belirler.

Müşteri kuruluş dönemsel harcama tutarının %40'ını tedarikçi KOBİ'nin banka hesabına yatırır.

TÜBİTAK izleyici görevlendirerek değerlendirir ve Dönemsel Desteklemeye Esas Harcama tutarını belirler ve bu tutarının %40'ını Tedarikçi KOBİ'ye öder.



Tedarikçi Kuruluş katkısı: %20

ÖRNEK:

Proje Bütçesi: 180 TL

Proje Süresi: 12 ay

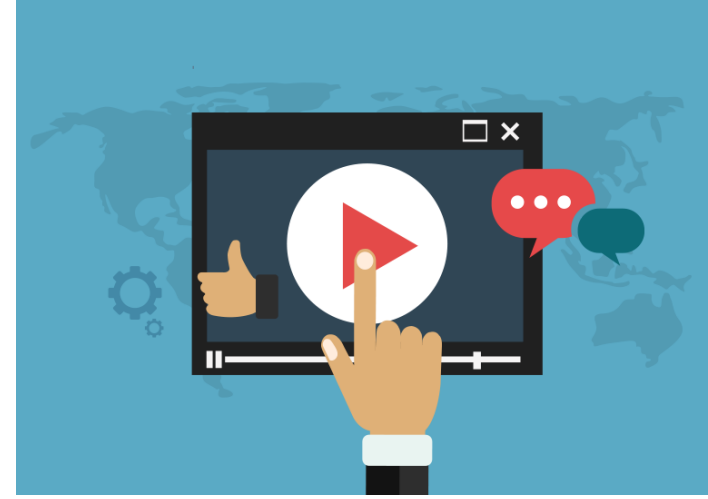
İlk dönem: 2021-1

2021-1 Dönemi için destek miktarları:

Tedarikçi KOBİ'nin ilk dönem harcaması: 100 TL

Müşteri Kuruluşun vereceđi destek: 40 TL

TÜBİTAK'ın vereceđi destek: 40 TL



projenin ilerleyişı ve giderlerin uygunluđu (Müşteri)

projenin ilerleyişı ve giderlerin uygunluđu (TÜBİTAK)

Çağrı Bütçesi: 30.000.000 TL

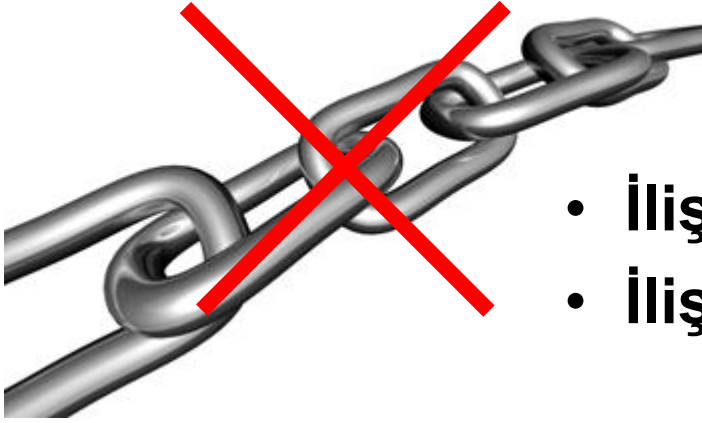
Proje Bütçesi Üst Sınırı*: 2.500.000 TL



* Projede önerilen bütçenin değerlendirilmesi neticesinde destek kapsamına alınan toplam tutardır.



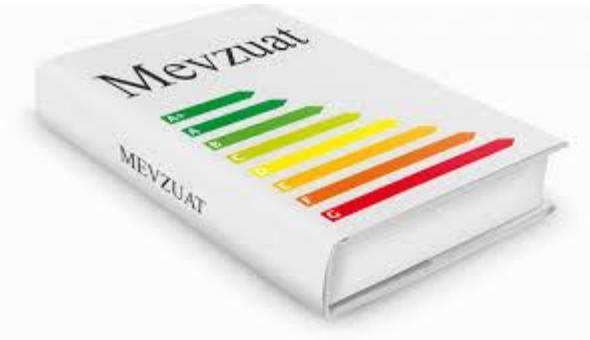
Çağrının açılış tarihi	14 Mayıs 2020
Ön kayıt için son tarih	13 Temmuz 2020; Saat 17:00
Başvuruların alınması (PRODİS)	15 Haziran 2020 - 31 Temmuz 2020 (saat 17:00'ye kadar)
Proje başvurularındaki eksik belgelerin tamamlanması	İstendiği tarihten itibaren en geç 21 takvim günü içerisinde



- **İlişkili firmalar** ortak başvuru yapamayacaktır.
- **İlişkili firmalardan** yapılacak alımlar desteklenmeyecektir.

- **Genel gider desteği verilmeyecektir**
- **Ön ödeme yapılmayacaktır** (Müşteri kuruluş ile Tedarikçi KOBİ'nin bu konuyu kendi arasında çözmesi daha uygun görülmektedir).





Yenilik Destek Programı Uygulama Esasları Yönergesi



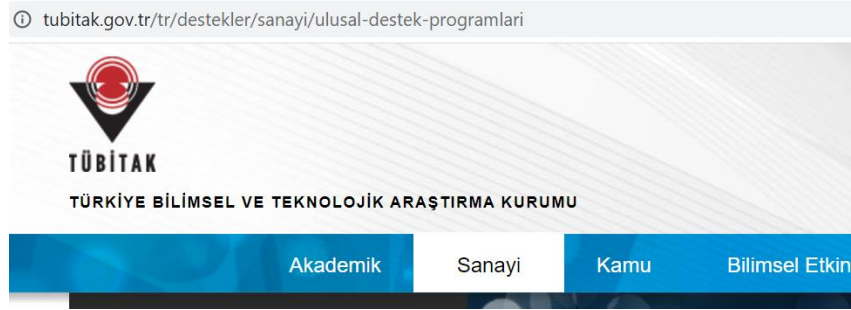
Yatırım ağırlıklı giderler desteklenmez.

Ar-Ge çalışmaları ile doğrudan ilgili giderlerden oluşan bir bütçe sunulmalıdır.



- Personel giderleri
- Seyahat Giderleri
- Danışmanlık giderleri
- Hizmet alımı giderleri
- Alet, teçhizat, yazılım, yayın alım giderleri
- Malzeme ve sarf giderleri

<https://tubitak.gov.tr/tr/destekler/sanayi/ulusal-destek-programlari>



- ▼ Ulusal Destek Programları
 - 1501 - TÜBİTAK Sanayi Ar-Ge Projeleri Destekleme Programı
 - 1503 - Proje Pazarları Destekleme Programı
 - 1505 - Üniversite-Sanayi İşbirliği Destek Programı
 - 1602 - TÜBİTAK Patent Destek Programı
 - Siparişe Dayalı Ar-Ge Projeleri için KOBİ Destekleme Çağrısı**
 - Patent Tabanlı Teknoloji Transferi Destekleme Çağrısı
- ▼ Uluslararası Ortaklı Destek Programları

Siparişe Dayalı Ar-Ge Projeleri için KOBİ Destekleme Çağrısı

Anasayfa

Yardım Kılavuzları

Çağrı tanıtıcı belgeye [buradan](#) ulaşabilirsiniz.

[Fizibilite raporu, iş birliği sözleşmesi ve taahhütnameler](#)

A⁺ A⁻

Genel Bilgi

Destek Kapsamı

Başvuru

Mevzuat

Yardım



<https://tubitak.gov.tr/tr/destekler/sanayi/ulusal-destek-programlari>

tubitak.gov.tr/sites/default/files/21566/siparis_ar-ge_sikca_sorulan_sorular.pdf

SİPARİŞ Ar-Ge 2020 ÇAĞRISI SIKÇA SORULAN SORULAR

- **Bu çağrıya kimler başvurabilir?**

YANIT: Bir Müşteri Kuruluş (KOBİ veya Büyük ölçekli) ve en az bir Tedarikçi kuruluş (KOBİ ölçeğindeki) ortak başvuru yapar. Yalnızca sermaye şirketleri başvurabilir.

- **Başvurular ne zaman yapılır?**

YANIT: Başvurular çağrı duyurusunda belirtilen tarihlere göre yapılır.

- **Başvuru nasıl yapılır?**

YANIT: Proje başvuruları çevrimiçi olarak <https://eteydeb.tubitak.gov.tr> internet adresinden yapılır.

- **Bu programa Üniversite başvurabilir mi? Ar-Ge faaliyetini KOBİ Üniversite ile işbirliği**



T.C. SANAYİ VE
TEKNOLOJİ BAKANLIĞI



TÜBİTAK

Teşekkür ederim.

UYARI: Bu sunum bilgilendirme amaçlıdır. Sipariş Ar-Ge Çağrı duyurusundaki bilgileri esas alınız.